

VERZEICHNIS

Bildschirmanzeige-Anleitung

Hauptbildschirm-Funktionen

Stromverteilung

KI-Batterie-Temperaturkontrolle

Pomodoro-Timer

Bluetooth-Verbindung

Anker App-Einstellungen

Lademodus

Bildschirmeinstellungen

Bildschirmhelligkeit

Pomodoro-Timer

Gerätesprache

Aufladen Ihrer Geräte

Aufladen der Powerbank

Gleichzeitiges Laden und Aufladen

In-App-Kombination von Ladestation und Powerbanks

Erhaltungs-Lademodus (Niedrigstrom-Lademodus)

Andere Bildschirmanzeigen

Häufig gestellte Fragen

Fragen zur App

Fragen zum Laden und Wiederaufladen

Andere Fragen

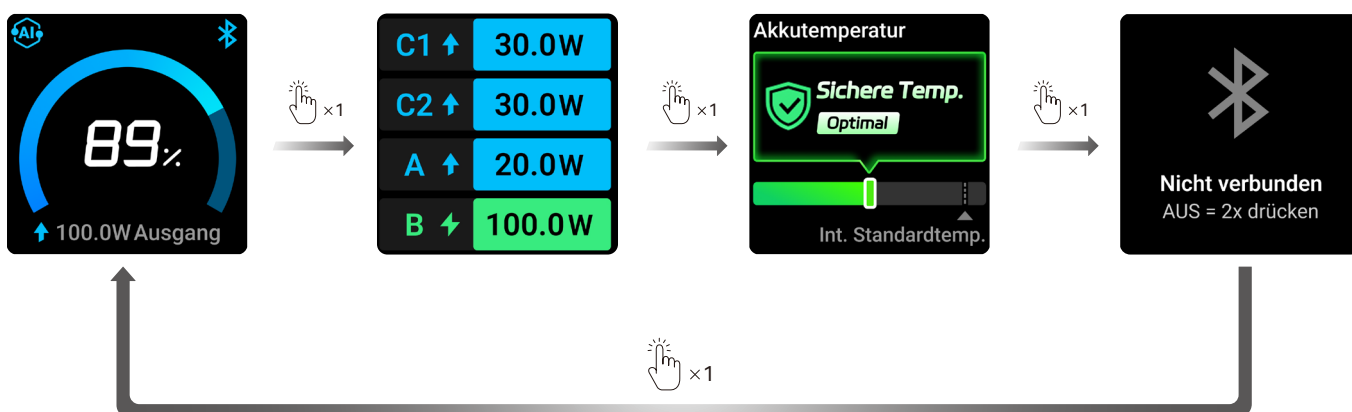
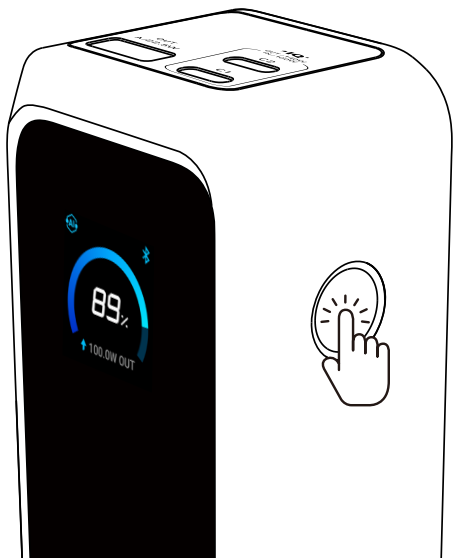
Technische Daten

Bildschirmanzeige-Anleitung

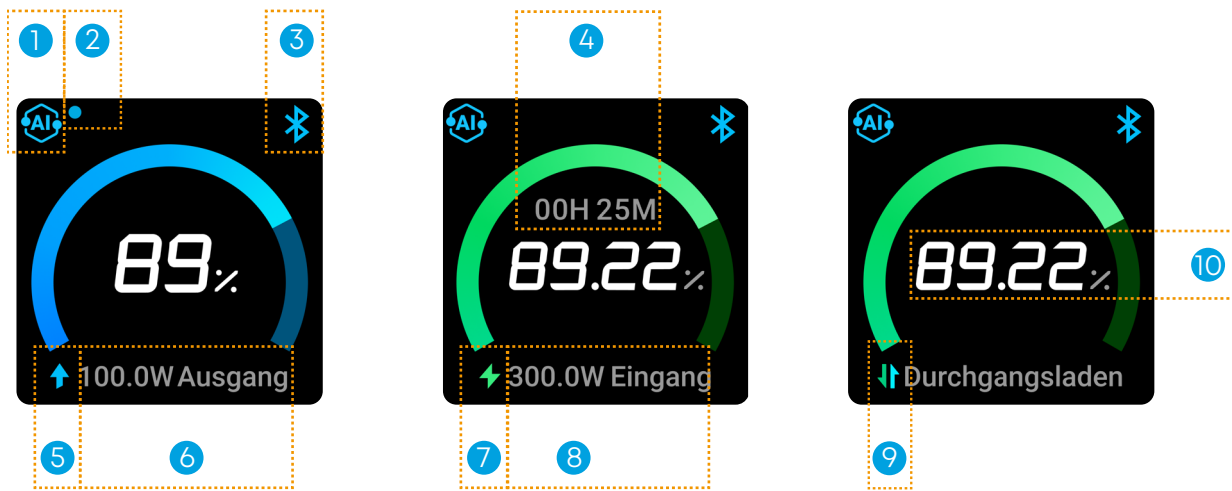
- Drücken Sie einmal die Ein-/Aus-Taste, um den Bildschirm zu aktivieren oder zwischen den Seiten zu wechseln.
- Der Bildschirm bleibt eingeschaltet, während die Powerbank geladen oder wiederaufgeladen wird. Wenn die Powerbank nicht verwendet wird, schaltet sich der Bildschirm nach 30 Sekunden aus. Um den Bildschirm manuell auszuschalten, halten Sie die Ein-/Aus-Taste 2 Sekunden lang gedrückt. Sie können auch die Dauer des Bildschirm-Timeouts ändern und einen Uhr-Bildschirmschoner in der Anker-App nach der Kopplung über Bluetooth aktivieren.

Halten Sie die Taste 7 Sekunden lang gedrückt, um die Bluetooth-Verbindung zurückzusetzen.







- Um Geräte mit geringem Stromverbrauch wie Ohrhörer oder Handventilatoren über den USB-A-Anschluss aufzuladen, drücken Sie zweimal die Einschalttaste auf dem Hauptbildschirm, um den Tropflademodus zu aktivieren.



Hauptbildschirm-Funktionen



- ① Lademodus
- ② Blauer Punkt: Erhaltungs-Lademodus
- ③ Bluetooth-Status
- ④ Zeit bis zur vollständigen Aufladung
- ⑤ Blauer Pfeil: Laden / Ausgang
- ⑥ Gesamtleistung
- ⑦ Grüner Blitz: Aufladen / Eingang
- ⑧ Gesamtleistungsaufnahme
- ⑨ Doppelseitige Pfeile: Gleichzeitiges Laden und Aufladen / Pass-Through-Laden
- ⑩ Verbleibender Batteriestand in Prozent

 A  B  C	<p>Das Symbol für den Lademodus ändert sich je nach dem Modus, den Sie in der Anker-App auswählen:</p> <p>A: Intelligente Dynamische Zuweisung B: Energiesparmodus C: Benutzerdefinierter Modus</p>
 A  B  C	<p>Das Bluetooth-Symbol zeigt die folgenden Zustände an:</p> <p>A: Bluetooth ist verbunden B: Bluetooth ist nicht verbunden C: Bluetooth ist ausgeschaltet</p>

Stromverteilung

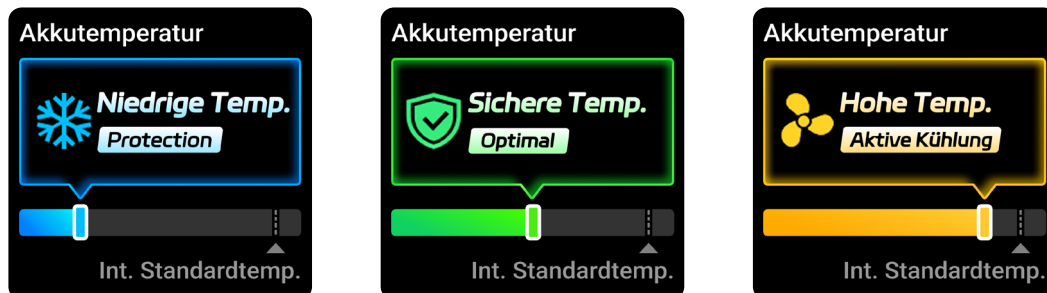
Der Bildschirm zeigt die Echtzeit-Leistungsaufteilung pro Anschluss während des Ladevorgangs an. Hinweis: „B“ bezieht sich auf die Ladestation. Dies erscheint, wenn die Powerbank über ... aufgeladen wird:

- Anker 100W Ladebasis – Modell A1902
- Anker Prime Ladestation (150W, 3 Anschlüsse) – Modell A1903

C1 ↑	30.0W
C2 ↑	30.0W
A ↑	20.0W
B ↻	100.0W

KI-Batterie-Temperaturkontrolle

Die Powerbank überwacht die Innentemperatur, um die Sicherheit zu gewährleisten. Wenn die Temperatur zu hoch oder zu niedrig ist, werden bestimmte Funktionen deaktiviert, bis sich die Temperatur normalisiert.



Pomodoro-Timer

Die Pomodoro-Technik ist eine Zeitmanagement-Methode, die 25 Minuten konzentriertes Arbeiten gefolgt von einer 5-minütigen Pause umfasst. Jeder Zyklus wird als „Pomodoro“ bezeichnet.

Um den Timer zu aktivieren, schalten Sie den Bildschirm ein und schwingen Sie die Powerbank viermal von Seite zu Seite (halten Sie die Powerbank fest, um ein Herunterfallen zu vermeiden).

Ein 25-minütiger Countdown wird gestartet. Der Bildschirm wird blinken, wenn die Zeit abgelaufen ist. Drücken Sie einmal die Einschalttaste, um den Timer abzubrechen.

Sie können die Countdown-Zeit ändern oder den Timer in der Anker-App nach der Bluetooth-Kopplung ausschalten.



Zusätzliche Bildschirmanzeigen sind am Ende dieses Benutzerhandbuchs aufgeführt.

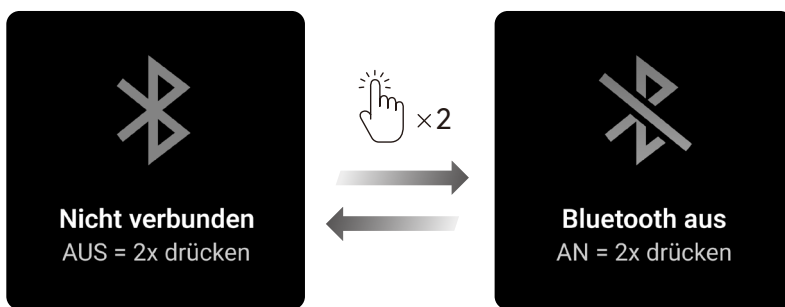
Bluetooth-Verbindung

1. Laden Sie die Anker-App herunter:

<https://www.anker.com/app-download>



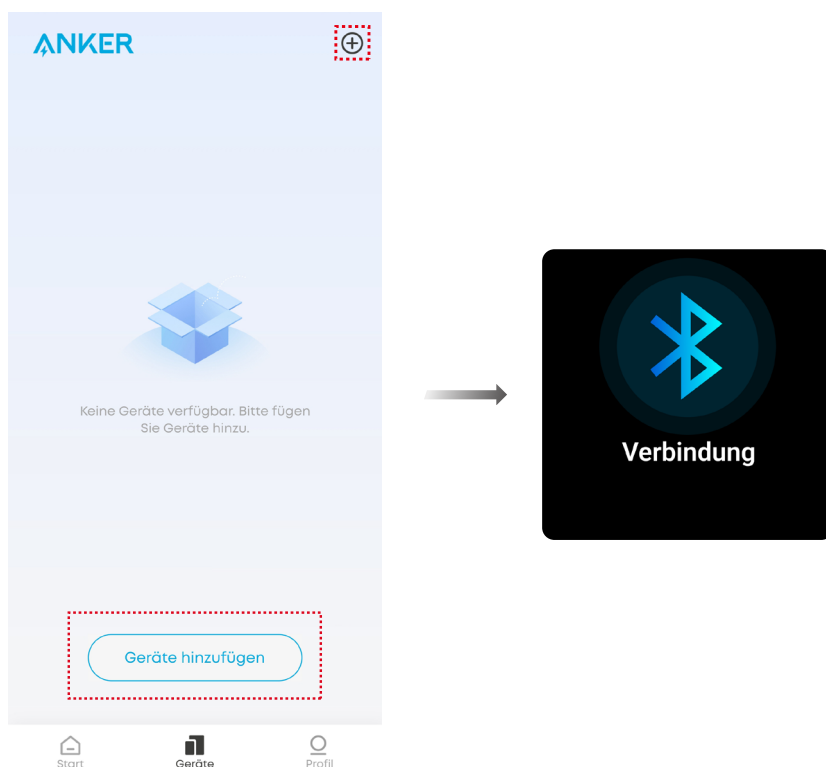
2. Drücken Sie zweimal die Ein-/Aus-Taste, um Bluetooth ein- oder auszuschalten. Stellen Sie sicher, dass Bluetooth auf Ihrem Telefon aktiviert ist, und halten Sie die Powerbank innerhalb von 10 m (33 ft).



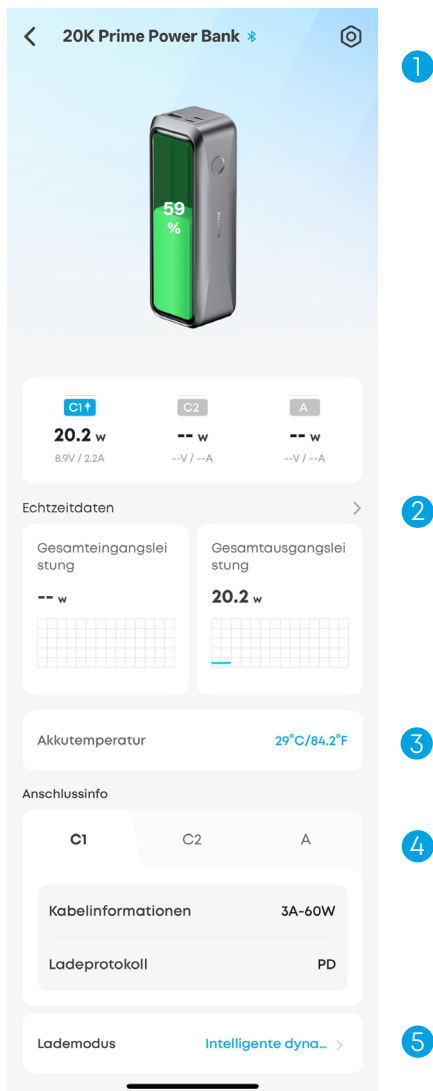
3. Öffnen Sie die App und tippen Sie auf das „+“-Symbol in der oberen rechten Ecke oder wählen Sie „Geräte hinzufügen“ am unteren Rand der Seite „Geräte“ aus. Befolgen Sie die Anweisungen in der App, um die Verbindungseinrichtung abzuschließen.

Wenn das Koppeln fehlschlägt, überprüfen Sie:

- Die Powerbank ist eingeschaltet und funktioniert normal.
- Bluetooth ist eingeschaltet
- Die Powerbank befindet sich in der Nähe Ihres Telefons.



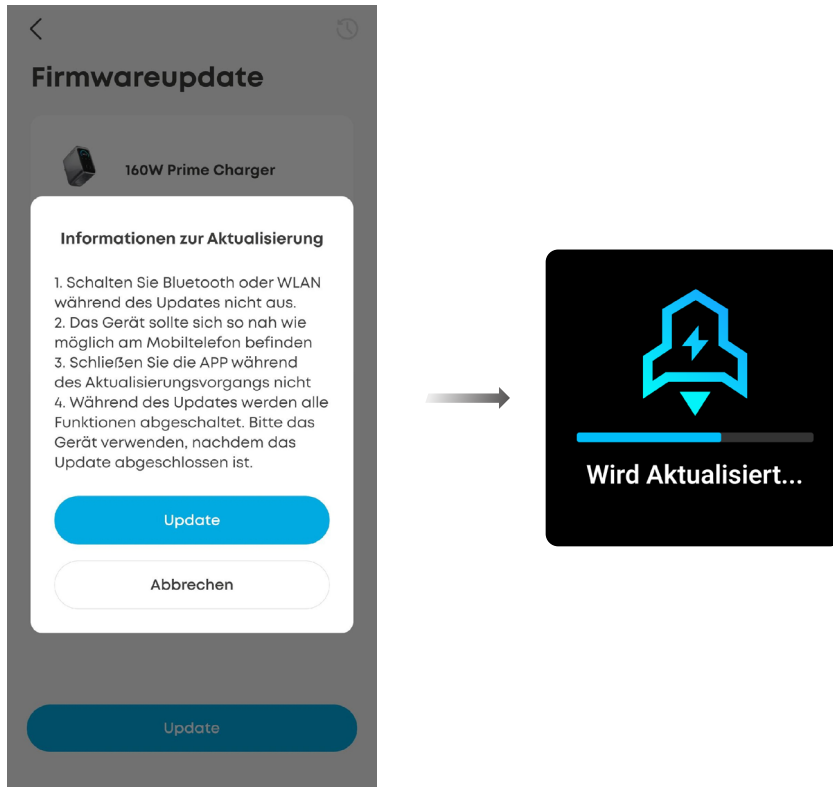
4. Nach erfolgreicher Kopplung können Sie die Echtzeitdaten überprüfen und detaillierte Einstellungen ändern.



- ① Einstellungen
- ② Echtzeit-Ladedaten
- ③ Batterietemperatur
- ④ Kabel- und Protokollinformationen
(Kabelinformationen werden während der Eingabe nicht angezeigt)
- ⑤ Lademodi

5. Wenn ein Software- oder Firmware-Update verfügbar ist, aktualisieren Sie es über die App. Die folgenden Bedingungen müssen für ein erfolgreiches Update erfüllt sein:

- Stellen Sie sicher, dass die Powerbank über mehr als 30 % Restladung verfügt.
- Schalten Sie Bluetooth nicht aus, laden Sie keine anderen Geräte auf und laden Sie die Powerbank während des Aktualisierungsprozesses nicht auf.
- Stellen Sie eine stabile Netzwerkverbindung sicher und halten Sie die Anker-App geöffnet, bis das Update abgeschlossen ist.

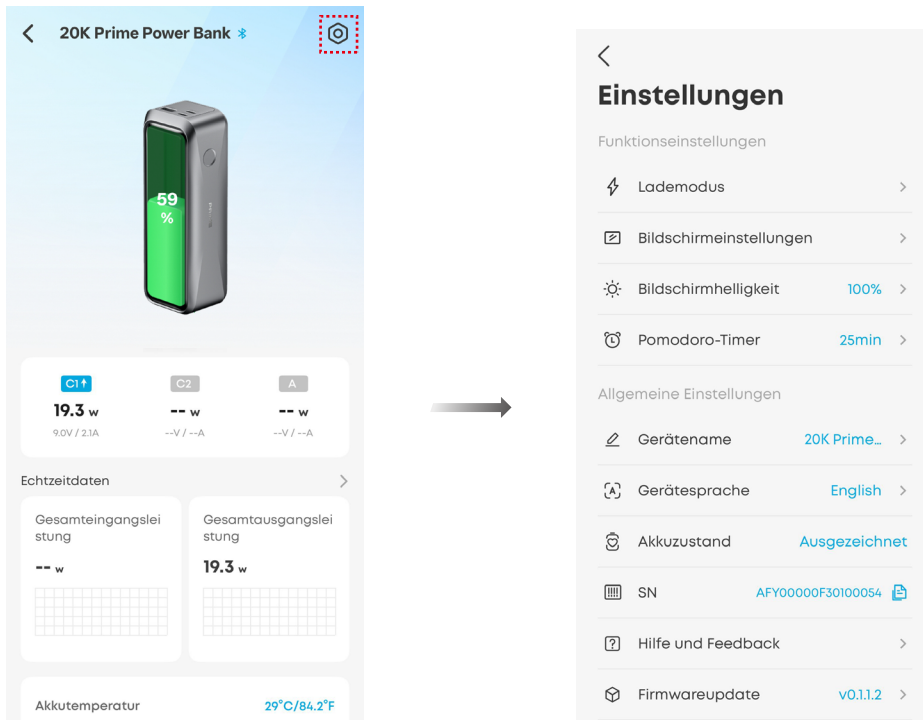


6. Um Bluetooth zurückzusetzen, halten Sie die Taste 7 Sekunden lang gedrückt. Dann können Sie die oben genannten Schritte wiederholen, um die Powerbank mit einem neuen Telefon oder einem neuen App-Konto zu verbinden.



Anker App-Einstellungen

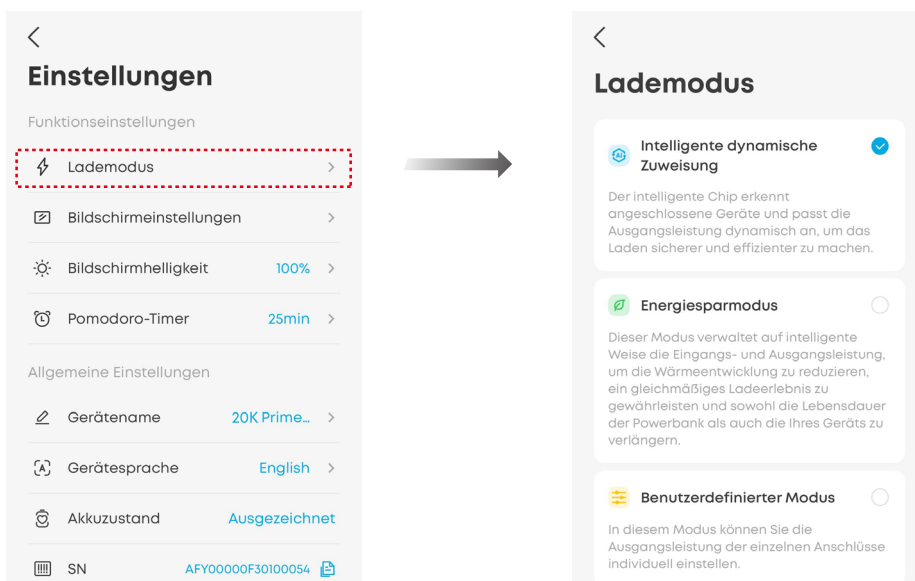
Tippen Sie auf das Symbol „Einstellungen“ in der oberen rechten Ecke der Geräteseite, um detaillierte Einstellungen anzuzeigen und zu ändern.



Lademodus

Tippen Sie auf „Lademodus“ und wählen Sie Ihren bevorzugten Modus aus.

- Intelligente dynamische Zuweisung: Die Powerbank passt die Stromausgabe für eine optimale Ladeeffizienz an.
- Energiesparmodus: Die Powerbank verwaltet die Energiezufuhr und -abgabe, um Wärme zu reduzieren und die Lebensdauer der Batterie zu verlängern.
- Benutzerdefinierter Modus: Passen Sie die Energieverteilungspläne basierend auf Ihren eigenen Vorlieben an.



Bildschirmeinstellungen

Tippen Sie auf „Bildschirmeinstellungen“ und aktivieren Sie die erste Schaltfläche. Sie können dann die folgenden Einstellungen konfigurieren:

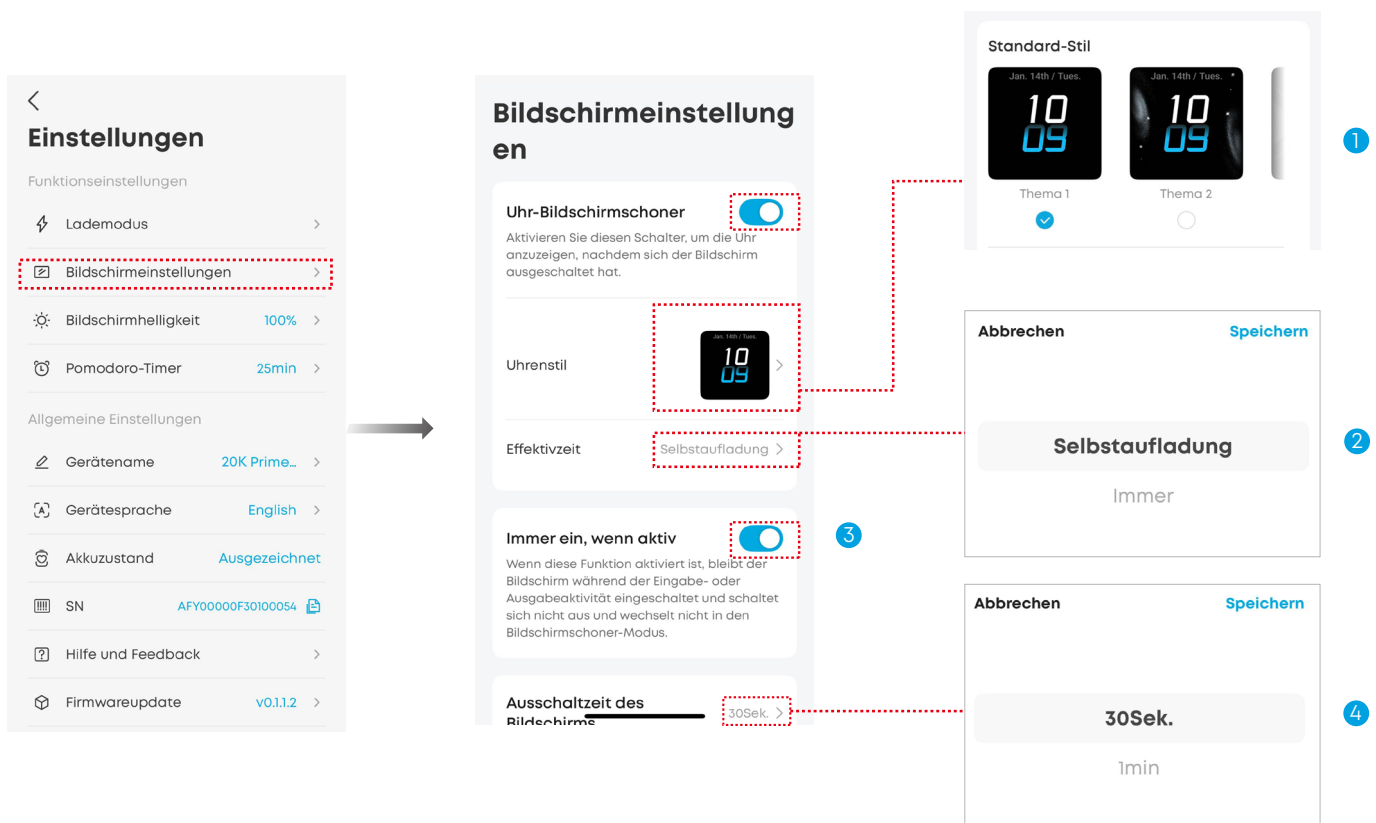
- ① Uhrstil: Wählen Sie Ihr bevorzugtes Uhren-Design aus.
- ② Effektive Zeit:

- Wenn die effektive Zeit auf „Immer“ eingestellt ist, bleibt der Bildschirmschoner aktiv, solange der Akku nicht leer ist. Bitte beachten Sie, dass die Powerbank den Stromverbrauch erhöhen und leicht warm werden kann.
- Wenn die effektive Zeit auf „Selbstaufladung“ eingestellt ist, ist der Bildschirmschoner nur aktiv, während die Powerbank wieder aufgeladen wird.

③ Immer eingeschaltet, wenn aktiv: Wenn Sie diese Taste aktivieren, bleibt der Bildschirm der Powerbank während des Ladens oder des Selbstladens eingeschaltet.

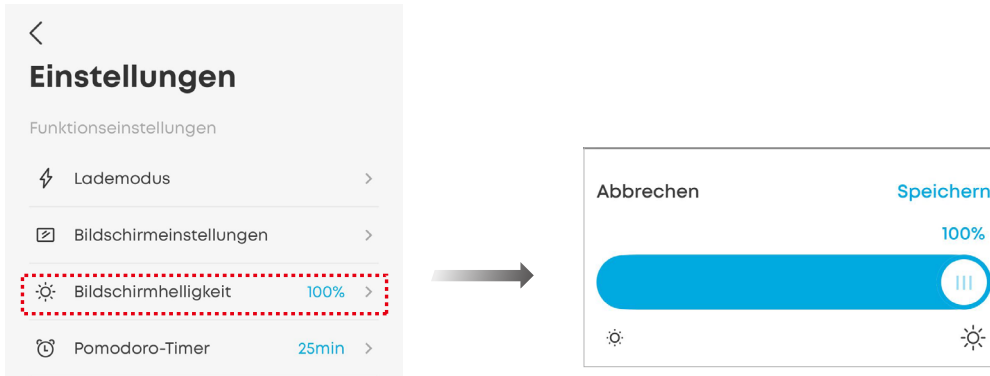
Der Bildschirm schaltet sich nicht automatisch aus und wechselt nicht zum Bildschirmschoner. Um den Bildschirm manuell auszuschalten, halten Sie die Ein-/Aus-Taste 2 Sekunden lang gedrückt.

④ Bildschirm-Auszeit: Nach Ablauf der Bildschirm-Timeout-Periode wechselt die Anzeige zum Bildschirmschoner.



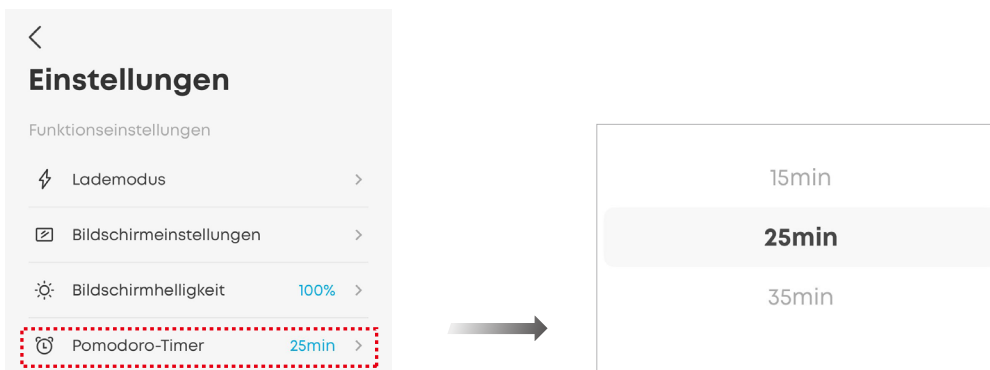
Bildschirmhelligkeit

Tippen Sie auf „Bildschirmhelligkeit“ und schieben Sie den Regler, um die Helligkeit des Displays der Powerbank anzupassen.



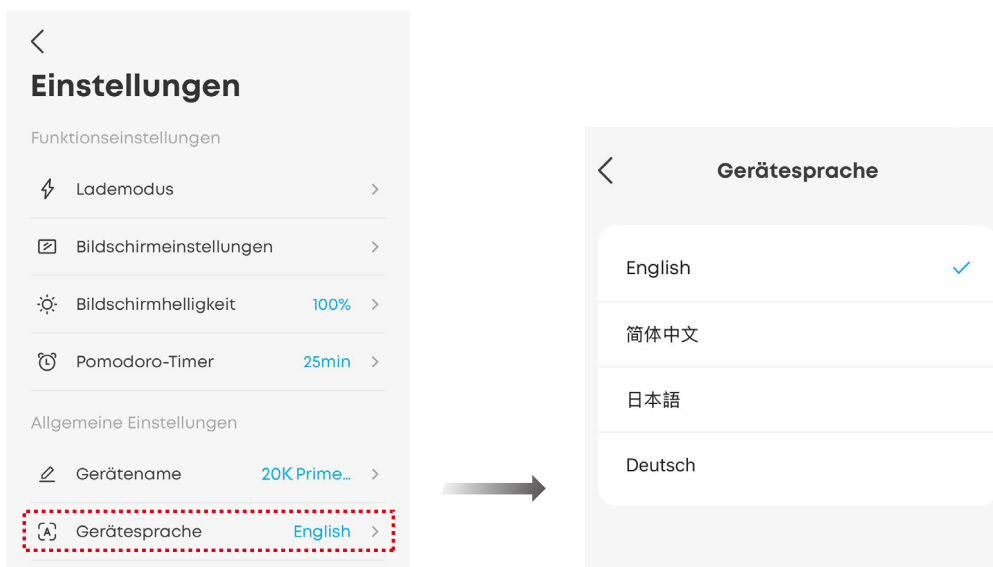
Pomodoro-Timer

Tippen Sie auf „Pomodoro-Timer“, um die Countdown-Zeit zu ändern oder den Timer auszuschalten.

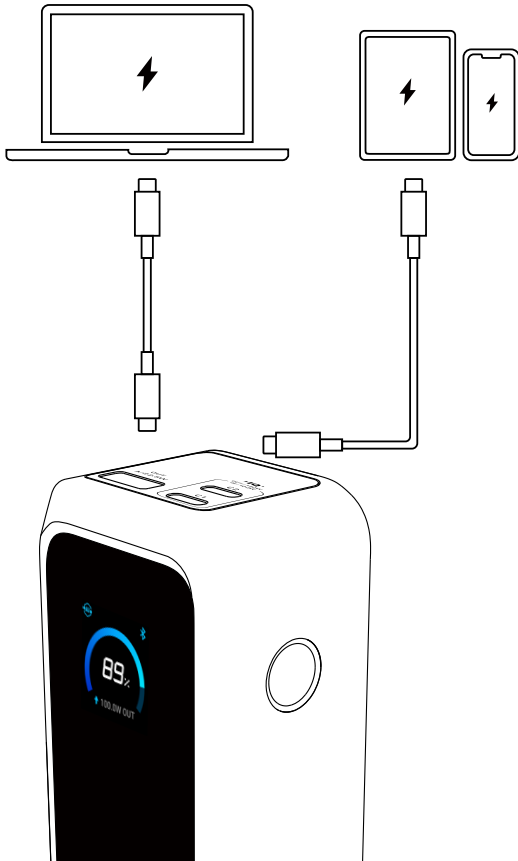





Gerätesprache

Tippen Sie auf „Gerätesprache“ und wählen Sie Ihre bevorzugte Sprache aus. Der Bildschirm der Powerbank unterstützt vier Sprachen: Englisch, Deutsch, Japanisch und Chinesisch.



Aufladen Ihrer Geräte

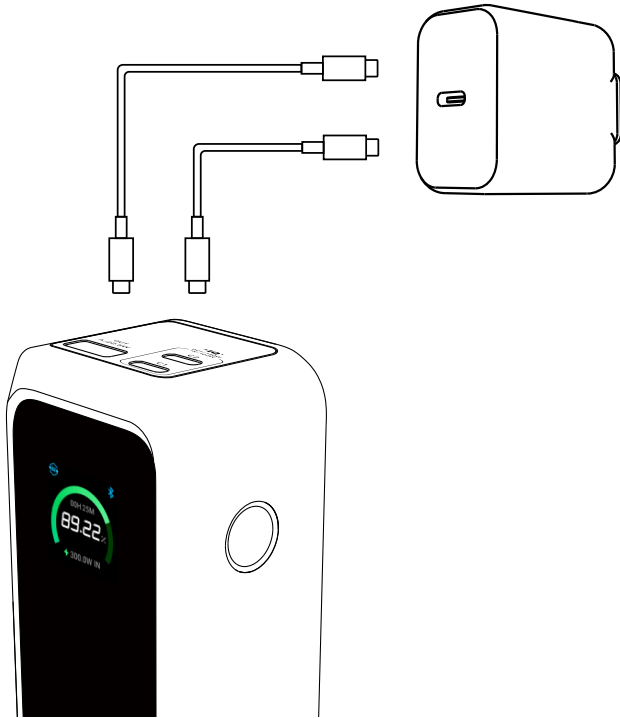


	USB-Anschluss Ausgangshinweis
	Turbo-Modus Schnellladehinweis (Einzelanschlussnutzung)
	Turbo-Modus Schnellladehinweis (Mehrfachanschlussnutzung)

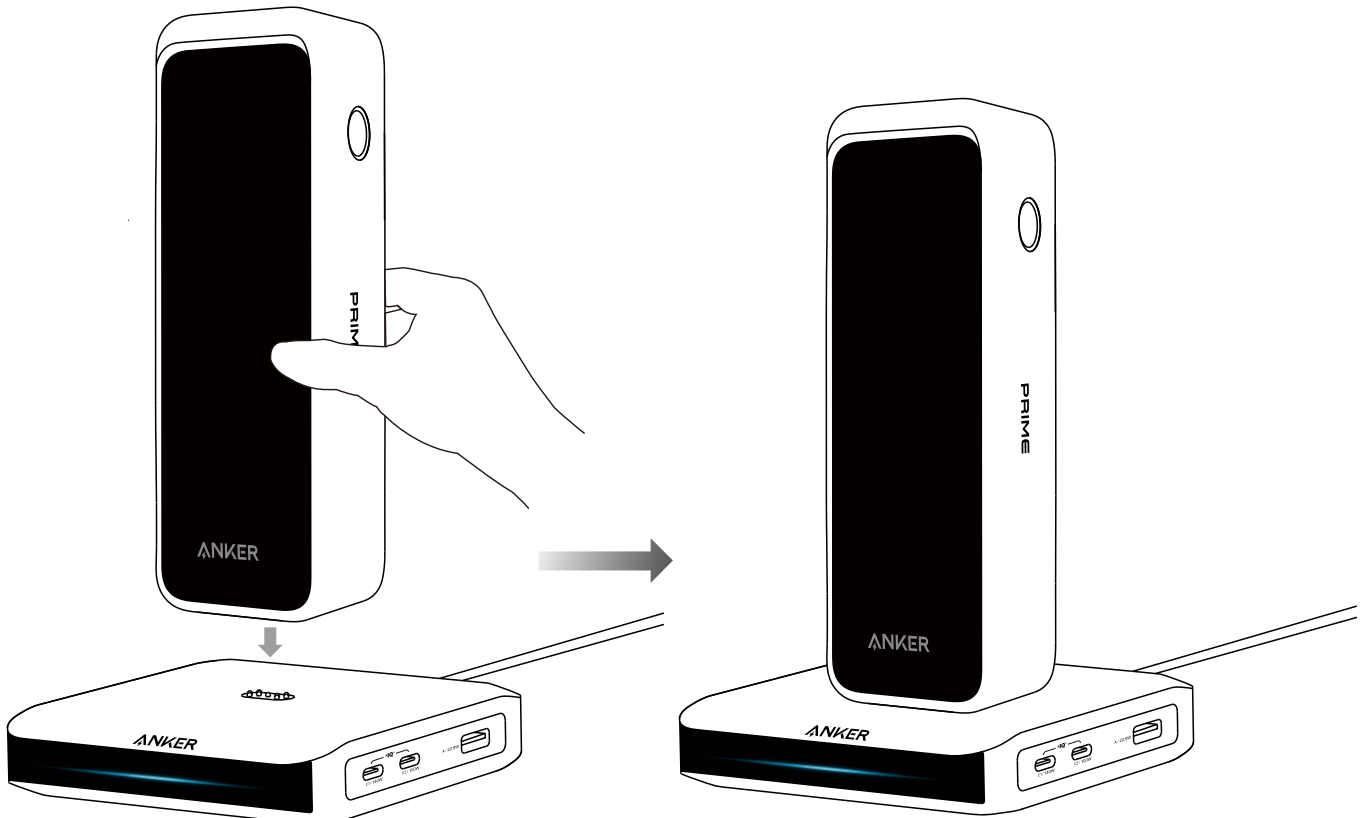
Aufladen der Powerbank

Laden Sie die Powerbank über die USB-C-Anschlüsse auf.

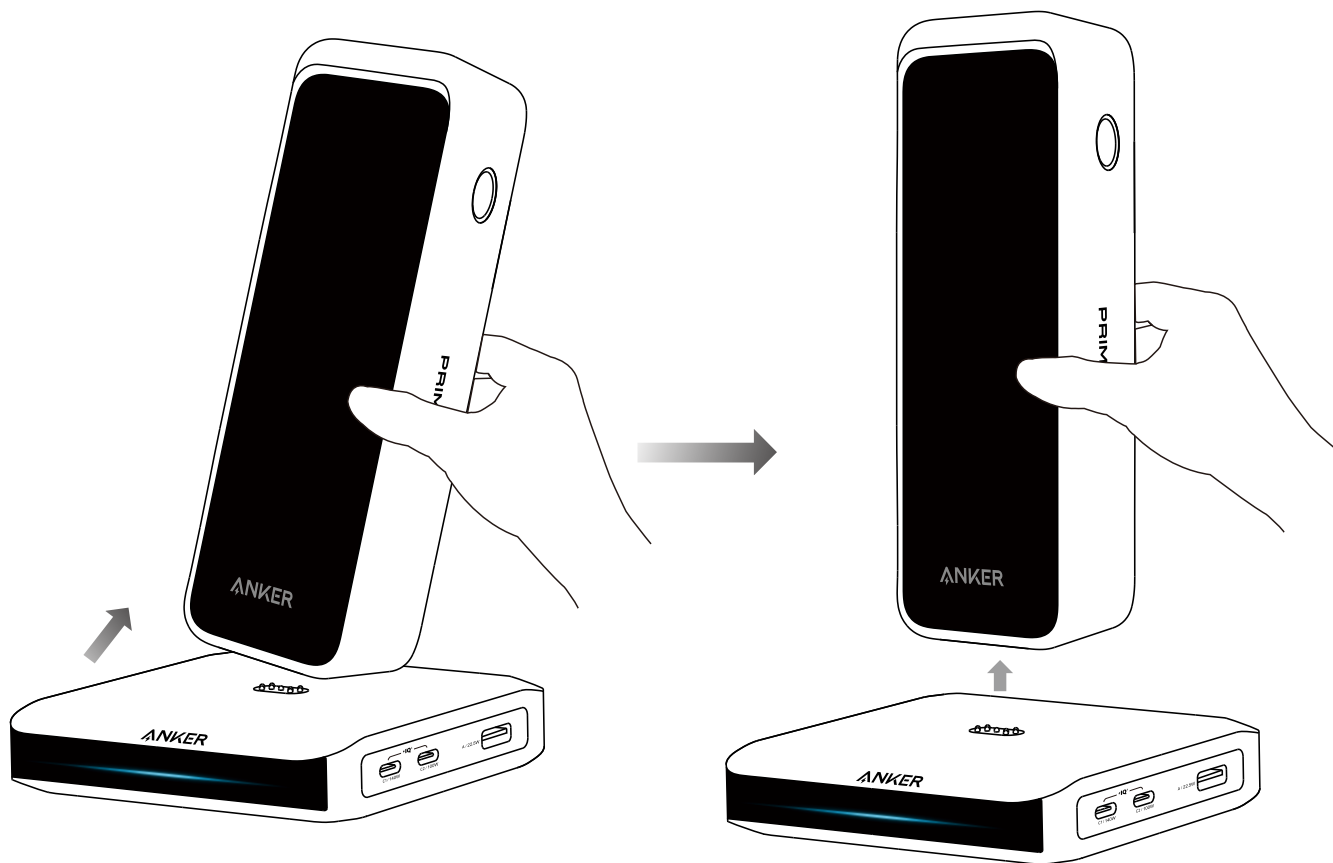
Wir empfehlen die Verwendung eines Ladegeräts mit einer Ausgangsleistung von mindestens 100 W. Die Powerbank kann mit einem 100W-Ladegerät in etwa 1 Stunde vollständig aufgeladen werden.






Sie können die Powerbank auch mit einer Anker Prime-Ladestation aufladen. Richten Sie die Unterseite der Powerbank mit dem Federkontakt (Ladeanschluss) aus und stellen Sie die Powerbank vertikal auf die Basis.



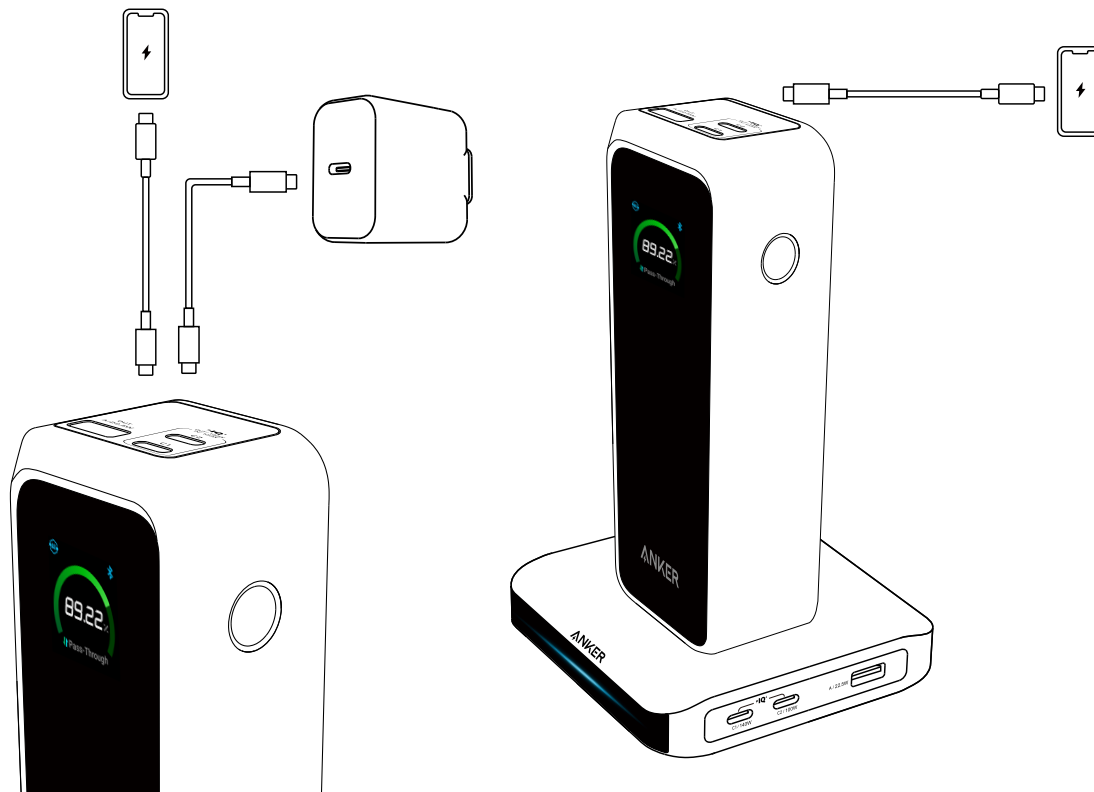
Um die Powerbank zu entfernen, kippen Sie sie leicht nach hinten und heben Sie sie an.



	USB-C-Anschluss Eingabehinweis
	Hinweis zum Dual-Port-Eingang (Hinweis: Kleine Stromschwankungen können leichte Unterschiede zwischen den beiden Anschlüssen verursachen. Es ist normal, dass die beiden USB-C-Anschlüsse unterschiedliche Eingangsleistungen anzeigen.)
	Hinweis zur Eingangsleistung der Ladestation

Gleichzeitiges Laden und Aufladen

- Bei gleichzeitigem Laden und Aufladen unterbricht die Powerbank den Ladevorgang, sobald sie vollständig aufgeladen ist. Das Aufladen wird neu gestartet, wenn der Batteriestand auf 90 % fällt.
- Wenn die Leistung des Ladegeräts zu niedrig ist (typischerweise unter 30W), kann die Ausgabe unterbrochen werden, um ein Absinken des Batteriestands zu verhindern. Wir empfehlen die Verwendung eines Ladegeräts mit mindestens 100W oder das Unterbrechen des Aufladens der Powerbank, während sie andere Geräte mit Strom versorgt.
- Die Powerbank kann keine anderen Geräte aufladen, während sie über die Anker 100W Charging Base – Modell A1902 aufgeladen wird.
Diese Funktion wird nur unterstützt, wenn die Anker Prime Charging Base (150W, 3 Ports) – Modell A1903 verwendet wird.



In-App-Kombination von Ladestation und Powerbanks

Sie können die folgenden Geräte über die Anker-App für zusätzliche Funktionen kombinieren. Jede Gruppe kann eine Ladestation und bis zu vier Powerbanks enthalten.

Ladestation	Powerbank
Anker Prime Ladestation (150W, 3 Anschlüsse) – Modell A1903	Anker Prime Powerbank (26K, 300W) – Modell A110A Anker Prime Powerbank (20K, 220W) – Modell A110B

Hinweis:

- Anker 100W Ladebasis – Modell A1902 unterstützt keine App-Verbindung.
- Powerbanks unterstützen Wi-Fi nicht eigenständig.

1. Bevor Sie beginnen, stellen Sie sicher, dass die Ladestation und die Powerbank zu Ihrem Anker-App-Konto hinzugefügt wurden und dass die Ladestation ordnungsgemäß mit einem Wi-Fi-Netzwerk verbunden ist.

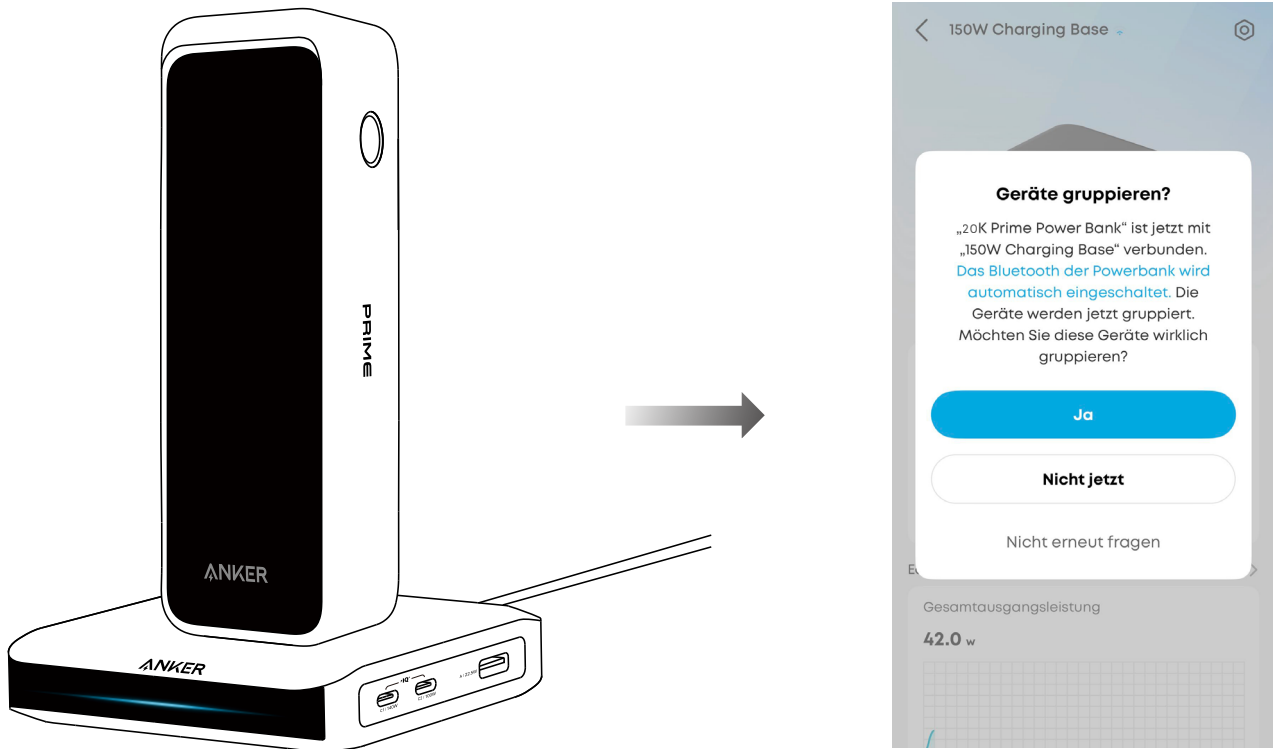
Überprüfen Sie die Bedienungsanleitung für A1903:

<https://support.anker.com/s/article/manual?pn=A1903>

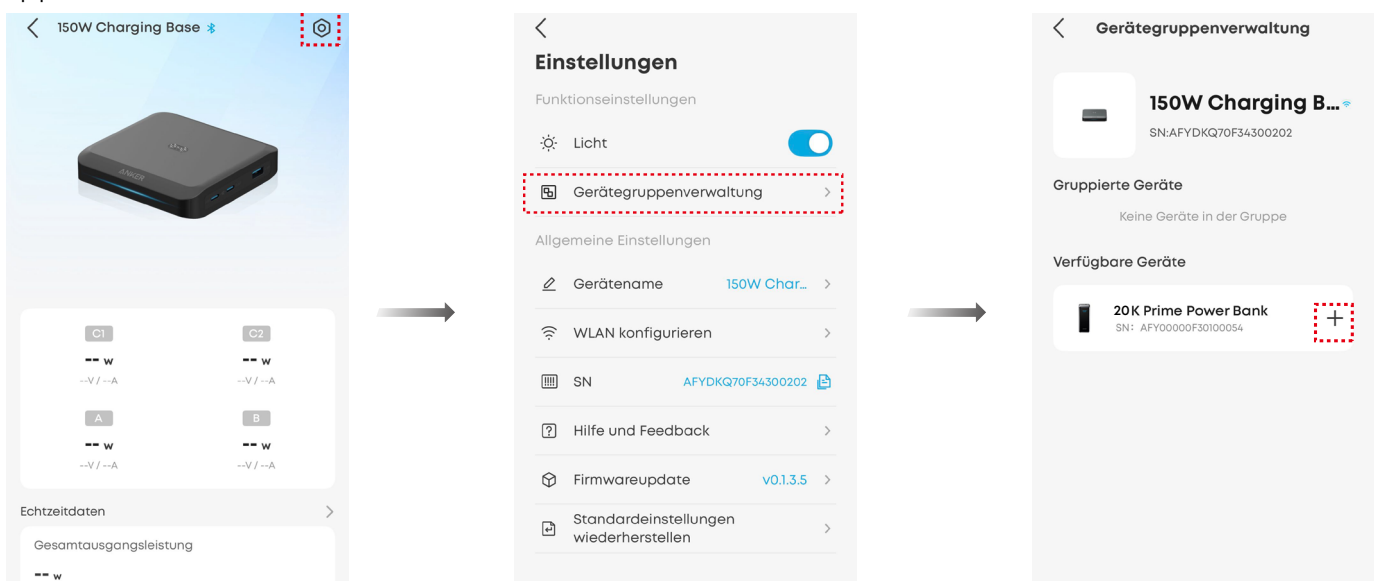
Wi-Fi-Konnektivität ermöglicht Ihnen:

- Anzeigen von Echtzeitinformationen über verbundene Geräte aus der Ferne.
- Software- und Firmware-Updates automatisch über Nacht durchführen.
- Laden Sie neue Uhranzeigestile für gekoppelte Powerbanks herunter.

2. Stellen Sie die Powerbank vertikal auf die Ladestation, und eine Kombinationsbenachrichtigung wird in der Anker-App angezeigt. Bestätigen Sie die Meldung, um das Bluetooth der Powerbank zu aktivieren und den Bindungsprozess abzuschließen.

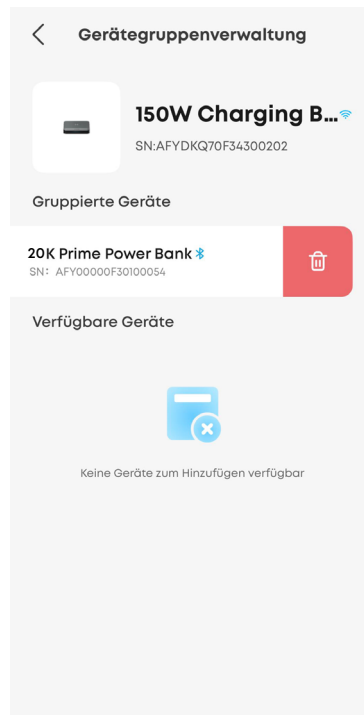
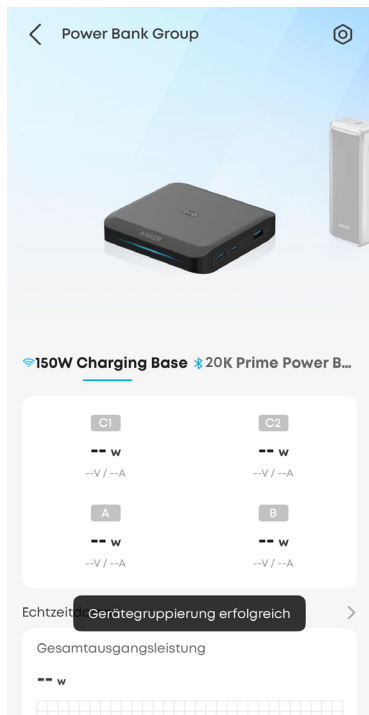


Sie können auch auf das Symbol „Einstellungen“ in der oberen rechten Ecke der Seite der Ladestation tippen. Tippen Sie dann auf „Gerätegruppenverwaltung“, um die Powerbank mit der Ladestation zu koppeln.



3. Nach der Kombination können Sie Echtzeit-Ladedaten für alle verbundenen Produkte überwachen. Jede Gruppe kann eine Ladestation und bis zu vier Powerbanks enthalten.

Um ein Gerät zu entfernen, wischen Sie nach links über den Namen und tippen Sie auf das Mülleimer-Symbol.

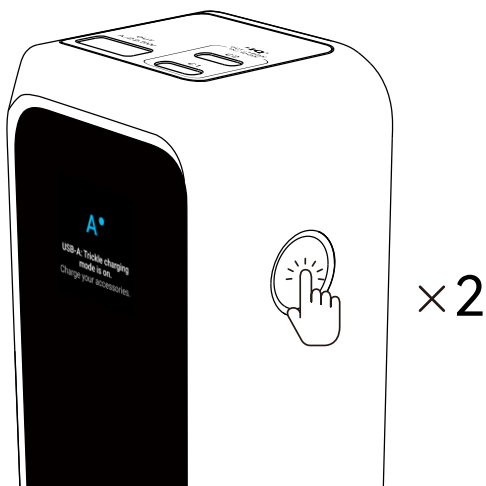


Erhaltungs-Lademodus (Niedrigstrom-Lademodus)

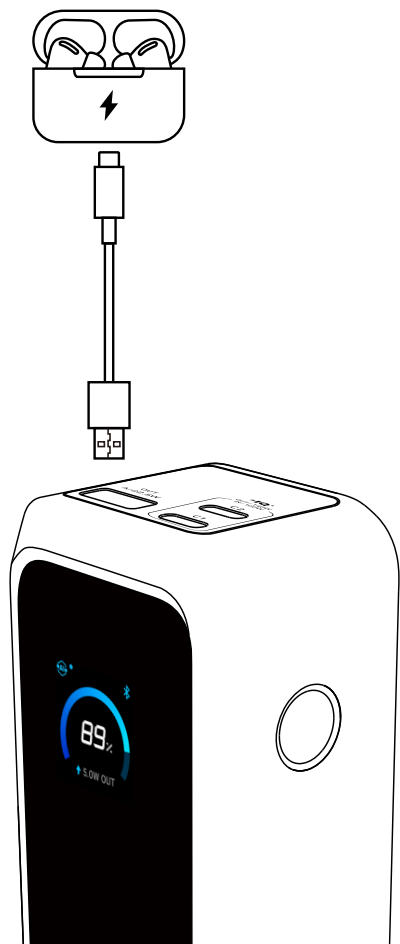
Wenn Sie Geräte mit geringem Stromverbrauch wie Ohrhörer oder Handventilatoren über den USB-A-Anschluss aufladen, aktivieren Sie den Erhaltungs-Lademodus. Diese Funktion, die bei bestimmten Anker-Powerbanks verfügbar ist, bietet einen gleichmäßigen, niedrigen Strom, um zu verhindern, dass die Powerbank sich abschaltet.

1. Drücken Sie zweimal die Einschalttaste, um den Erhaltungs-Lademodus zu aktivieren.

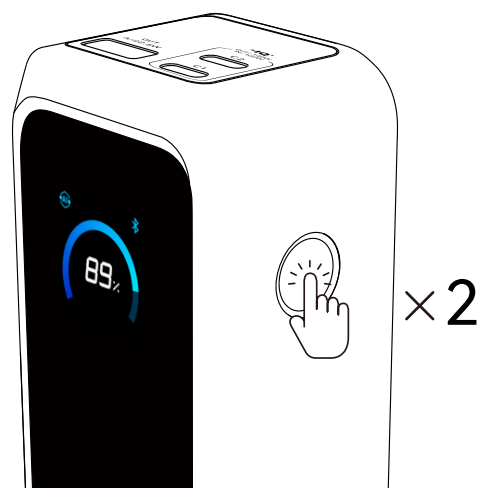
Hinweis: Der Erhaltungs-Lademodus kann nur im Hauptbildschirm aktiviert oder deaktiviert werden.



2. Laden Sie Ihre Ohrhörer oder andere Geräte mit geringem Stromverbrauch über den USB-A-Anschluss auf.



3. Drücken Sie zweimal die Einschalttaste, um den Erhaltungs-Lademodus zu deaktivieren. Der Erhaltungs-Lademodus wird automatisch nach 2 Stunden deaktiviert, wenn der USB-A-Anschluss nicht verwendet wird.



Andere Bildschirmanzeigen

Warnung bei niedrigem Batteriestand



Nicht-Eingabemodus

Wird angezeigt, wenn die Batterietemperatur relativ hoch oder niedrig ist. Das Aufladen der Powerbank wird unterbrochen, bis die Temperatur wieder in einen sicheren Bereich zurückkehrt.



Temperaturschutzmodus

Wird angezeigt, wenn die Batterietemperatur zu hoch oder zu niedrig ist. Alle Funktionen der Powerbank werden ausgesetzt, bis die Temperatur wieder in den sicheren Bereich zurückkehrt.



Schutzschaltung

Wird angezeigt, wenn Strom- oder Spannungsunregelmäßigkeiten erkannt werden. Trennen Sie das Gerät und schließen Sie es erneut an, um den normalen Betrieb fortzusetzen.



Häufig gestellte Fragen

Fragen zur App

Muss ich mich bei einem Anker-App-Konto anmelden, um dieses Produkt zu verwenden?

Alle Produktfunktionen können ohne Anmeldung (Gastkonto) genutzt werden. Wenn Sie jedoch Protokolle zur Fehlerbehebung hochladen müssen, müssen Sie sich zuerst anmelden.

Was soll ich tun, wenn die Bluetooth-Kopplung fehlschlägt?

Wenn sich mehrere Bluetooth-Geräte in der Nähe befinden, kann das Koppeln fehlschlagen.

- Stellen Sie sicher, dass Bluetooth sowohl auf Ihrem Telefon als auch auf diesem Produkt aktiviert ist, und platzieren Sie sie nah beieinander.
- Wechseln Sie in einen Bereich mit weniger Bluetooth-Geräten und versuchen Sie es erneut.
- Halten Sie die Taste 7 Sekunden lang gedrückt, um Bluetooth zurückzusetzen, und versuchen Sie es dann erneut.

Was soll ich tun, wenn das Firmware-Update fehlschlägt?

- Stellen Sie sicher, dass die Netzwerkverbindung stabil ist. Halten Sie das Produkt in der Nähe Ihres Telefons und lassen Sie die Anker-App geöffnet, bis das Update abgeschlossen ist. Der Aktualisierungsprozess dauert in der Regel 7 bis 10 Minuten.
- Schalten Sie Bluetooth nicht aus, laden Sie keine anderen Geräte auf und laden Sie die Powerbank während des Vorgangs nicht auf.
- Wenn das Update weiterhin fehlschlägt, wenden Sie sich an den Anker-Kundensupport. Sie können im Einstellungsmenü der App auch Protokolle hochladen, um dem Entwicklungsteam bei der Fehlerbehebung zu helfen.

Fragen zum Laden und Wiederaufladen

Warum lädt die Powerbank weniger oft als erwartet?

Ein gewisser Energieverlust (typischerweise 30 - 45%) ist während der Stromumwandlung aufgrund des Batterie- und Schaltungsdesigns normal. Nach der Umwandlung liefert eine vollständig aufgeladene 20.100-mAh-Powerbank etwa 11.250 mAh an Ihre Geräte.

Warum kann die Powerbank beim Aufladen nicht die maximale Leistung erreichen?

- Stellen Sie sicher, dass das Ladekabel 100W (5A) unterstützt. Verwenden Sie nach Möglichkeit das mitgelieferte Kabel.
- Mit Ladegeräten von Drittanbietern unterstützt dieses Produkt nur die maximale Ausgangsleistung gemäß dem PD-Protokoll, nicht markenspezifische proprietäre Protokolle.
- Das Erhitzen während des Ladevorgangs ist normal. Um die Batterie zu schützen und ein sicheres Laden zu gewährleisten, kann die Leistung nach einiger Zeit reduziert werden. Verwenden Sie das Produkt in einer kühlen, belüfteten Umgebung (32 - 77°F / 0 - 25°C) und vermeiden Sie das Laden anderer Geräte, während die Powerbank aufgeladen wird.

Warum kann meine Powerbank nicht gleichzeitig laden und aufladen?

- Beim gleichzeitigen Laden und Aufladen beträgt die Ausgangsleistung etwa 70 % bis 80 % der Eingangsleistung. Wenn die Leistung des Ladegeräts zu niedrig ist (typischerweise unter 30 W), kann es die Mindestanforderungen für das Laden von Hochleistungsgeräten wie Laptops nicht erfüllen. Wir empfehlen die Verwendung eines Ladegeräts mit mindestens 100 W oder das Pausieren des Aufladens der Powerbank, während sie andere Geräte mit Strom versorgt.
- Beim gleichzeitigen Laden und Aufladen hört die Powerbank auf, sich selbst aufzuladen, sobald sie vollständig geladen ist, um die Batterie zu schützen. Das Aufladen wird automatisch fortgesetzt, wenn der Batteriestand auf etwa 90 % sinkt.

Warum wird die Powerbank nicht direkt nach vollständiger Entladung wieder aufgeladen?

Nach intensivem Gebrauch können die Batteriezellen zu warm sein. Das Aufladen wird fortgesetzt, sobald die Temperatur auf ein sicheres Niveau gesunken ist, um die Lebensdauer der Batterie zu schützen.

Warum zeigen die beiden USB-C-Anschlüsse unterschiedliche Eingangsleistungen beim Aufladen der Powerbank?

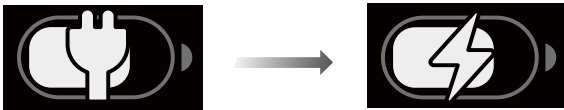
Kleine Stromschwankungen können leichte Unterschiede zwischen den beiden Anschlüssen verursachen. Es beeinträchtigt die normale Nutzung nicht.

Warum verlangsamt sich das Laden oder stoppt es, bevor mein Telefon vollständig aufgeladen ist?

- iPhones können das Laden bei 80 % unterbrechen, als Teil der thermischen Kontrollstrategie von iOS 17, um die Gesundheit der Batterie zu schützen. Dies passiert häufiger, wenn das Telefon warm wird. Das Laden wird fortgesetzt, sobald das Telefon abgekühlt ist. Das Verschieben an einen kühleren Ort kann helfen.
- Einige Telefone, wie iPhone oder Samsung, pausieren das Laden bei etwa 80 %, wenn die Akkuroptimierung eingeschaltet ist. Überprüfen Sie die Akkueinstellungen Ihres Telefons, um zu sehen, ob diese Funktion aktiviert ist.

Warum zeigt mein MacBook „Batterie wird nicht geladen“ an, wenn es mit diesem Produkt verbunden ist?

Wenn ein MacBook mit einem Adapter eines Drittanbieters verbunden ist, kann der Ladestatus mit einer Verzögerung aktualisiert werden. Das Laden hat bereits begonnen, aber das Symbol ändert sich möglicherweise nicht sofort. Nach einigen Sekunden, sobald der Adapter erkannt wird, ändert sich das Steckersymbol in das Ladesymbol.



Andere Fragen

Warum sinkt der Batteriestand, wenn die Powerbank nicht benutzt wird?

Dieses Produkt verfügt über Bluetooth und einen Bildschirm. Wenn beide aktiv sind, steigt der Stromverbrauch. Um den Stromverbrauch zu reduzieren, drücken Sie zweimal die Taste auf dem Bluetooth-Bildschirm, um Bluetooth auszuschalten, oder legen Sie eine Bildschirmabschaltzeit in der Anker-App fest.

Warum ist die Bildschirmschonerzeit ungenau?

Wenn das Produkt über einen längeren Zeitraum nicht mit Ihrem Telefon gekoppelt war, kann die Bildschirmschoner-Uhr ungenau werden. Die Zeitanzeige kann auch verzögert sein, nachdem das Produkt ausgeschaltet oder neu gestartet wurde. Um die genaue Uhrzeit wiederherzustellen, verbinden Sie das Produkt über Bluetooth mit der Anker-App. Das System synchronisiert die Standardzeit automatisch, ohne dass eine manuelle Eingabe erforderlich ist.

Ist es normal, dass sich die Powerbank oder angeschlossene Geräte während des Ladevorgangs warm anfühlen?

Ja. Es ist normal, dass Geräte während der Stromübertragung Wärme erzeugen, insbesondere bei langen Ladevorgängen oder wenn Sie Ihr Telefon für Spiele oder Video-Streaming verwenden. Geräte mit Metallgehäusen können sich wärmer anfühlen, da sie so konzipiert sind, dass sie Wärme effizienter ableiten. Verwenden Sie das Produkt an einem kühlen, gut belüfteten Ort (32 - 77°F / 0 - 25°C) und pausieren Sie die Nutzung von Geräten, die gerade geladen werden.

Warum weichen die Anzeigen auf dem Ladebildschirm von denen einer Powerbank oder eines Drittanbieter-Werkzeugs wie POWER-Z ab?

- Anzeigeunterschiede sind normal. Sowohl Ladegeräte als auch Powerbanks zeigen die Anzeigen mit einer leichten Verzögerung an.
- Jedes Gerät misst die Leistung an einer anderen Stelle – am Ladeausgangsport, an der Batteriezelle oder am Geräteeingang. Kabelalterung und Übertragungsverluste können ebenfalls die Ergebnisse beeinflussen.
- Das Display der Powerbank zeigt nur eine Dezimalstelle an.

Technische Daten

Batterieenergie	72,36Wh / 21,6VDC (3.350mAh, 6 Zellen in Serie)	
Eingang	Federkontakt	15~25,2V ≐ 5A (100W Max)
	USB-C1 / USB-C2	5V ≐ 3A / 9V ≐ 3A / 12V ≐ 3A / 15V ≐ 3A / 20V ≐ 5A (100W Max)
Ausgang	USB-C1 / USB-C2	5V ≐ 3A / 9V ≐ 3A / 10V ≐ 2,25A / 12V ≐ 3A / 15V ≐ 3A / 20V ≐ 5A / 28V ≐ 5A (140W Max)
	USB-A	5V ≐ 3A / 9V ≐ 2A / 10V ≐ 2,25A / 12V ≐ 1,5A (22,5W Max)
	Gesamtleistung	220W Max

Standardmäßig freigegebene Netzwerkschnittstellen und Dienste

BLE (Bluetooth Low Energy) Konfiguration

Statusbeschreibung: Wenn das Gerät noch nicht mit einem Netzwerk verbunden ist, aktiviert es automatisch das BLE-Broadcasting und schaltet die BLE-Dienste frei, um Bluetooth-Netzwerkkonfigurationsfunktionen bereitzustellen.

Hinweise

Stellen Sie während des BLE-Konfigurationsvorgangs sicher, dass Ihre Netzwerkkumgebung stabil ist, und befolgen Sie die Anweisungen des Geräts, um die Einrichtung abzuschließen.